

## ASK-3500A

## 開発目的

長い間お客様に御愛顧頂きましたASK-3500Sが、製造元のSe鋼製造中止に伴い、新たな鋼種「ASK-3500A」を開発致しました。

本鋼種はSUS410をベースとしながら、SUS416を超える被削性および耐食性を有しており、精密部品の精度向上、生産性アップなどの御要望にお応えします。

## 特徴

## ●ASK-3500Sと同等の被削性

快削元素であるTeの介在物制御により、同等レベルの被削性を確保。

## ●高い穿孔性を実現

各種試験結果により、ASK-3500Sよりドリル加工性に優れる。

## ●環境に配慮したステンレス鋼

その他ASK製品と同様に、有害物質に対する規制(RoHS指令・ELV指令等)をクリア。

## 《規格》

## 化学成分

(%)

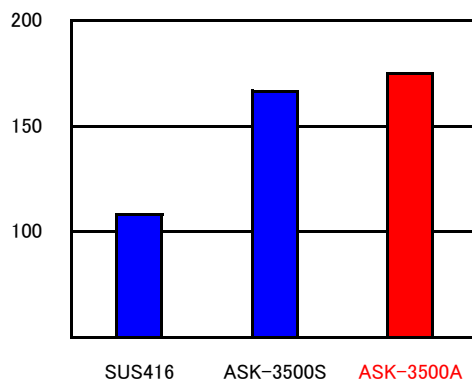
C	Si	Mn	P	S	Cr	Pb	Te	Mo
≤ 0.15	≤ 1.00	≤ 1.25	≤ 0.06	0.16 0.25	12.00 14.00	0.16 0.30	≤ 0.08	0.10 0.40

## 機械的性質・硬さ

TS (N/mm <sup>2</sup> )	TS (kgf/mm <sup>2</sup> )	EL (%)	HRC
≥ 440	≥ 50	≥ 6	≥ 30

## 《被削性》

【被削性指数】

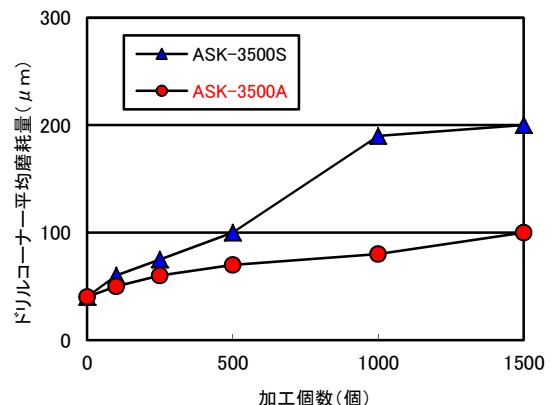


## ■試験条件

(1)供試材: φ10.00 (2)バイト:P-20(0, 6, 6, 6, 8, 0, 0.1)  
 (3)切込:1mm (4)送り:0.1mm/rev (5)切削速度:70m/min (6)乾式  
 ※被削性指数はSUS303の切削抵抗値を100として比較。  
 ※指数は大きいほど被削性が良い。

## 《穿孔性》

【ドリル】

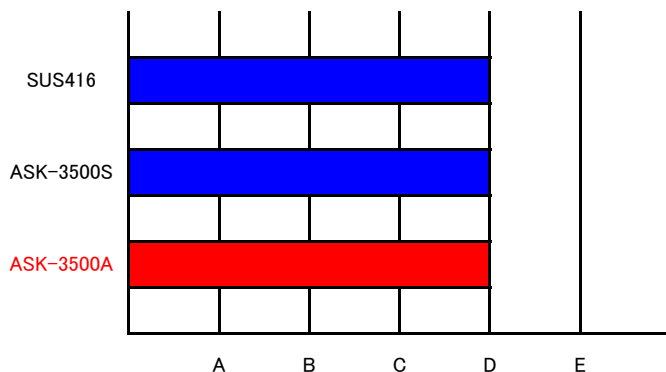


## ■試験条件

(1)工具材種:ハイスSKH51 (2)切削速度:15m/min (3)送り:0.07mm  
 (4)切削加工長:穴深さ10mm (5)切削油:ユシロンNo.3油性

## 《耐食性》

### 【評価】

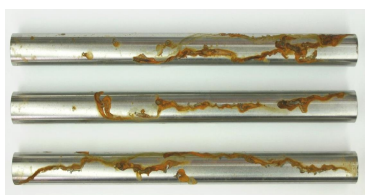


### ランク

- A: 全く腐食されない
- B: ほとんど腐食されない
- C: 僅かに腐食される
- D: 腐食される
- E: かなり腐食される

### 【塩水噴霧試験】

SUS416



ASK-3500S



ASK-3500A

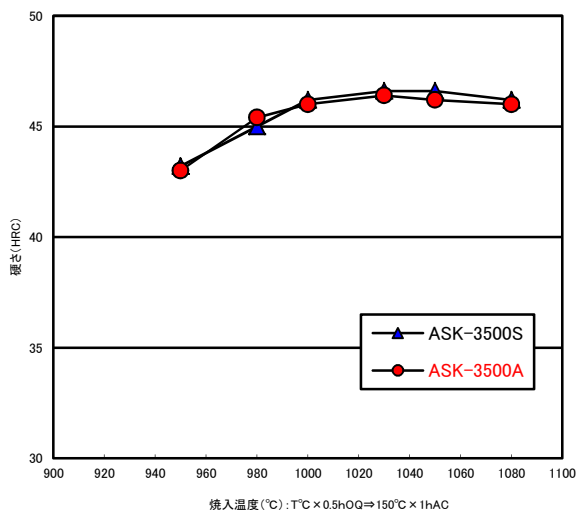


■試験条件(JIS Z 2371に基づく)

(1)試験用塩溶液: 塩濃度50±5g/l pH6.5~7.2 (2)噴霧室内温度: 35±2℃ (3)試験時間: 24h (4)サンプル長さ: L=150mm

## 《熱処理》

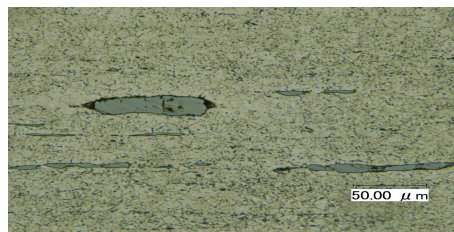
### 【焼入・焼戻し硬さ】



## 《組織》

### 【冷間加工後】

ASK-3500S



ASK-3500A



■(P)硫酸銅腐食



秋山精鋼株式会社

本社 〒103-0001 東京都中央区日本橋小伝馬町15-17

TEL (03)3663-0314 FAX (03)3662-2850

Eメールアドレス tokyohanbai@ask-akiyama.co.jp

ホームページ <http://www.ask-akiyama.co.jp>

大阪支店

〒570-0012 大阪府守口市大久保町3-35-18  
TEL (06) 6901-7121 FAX (06) 6901-7125  
Eメールアドレス osaka@ask-akiyama.co.jp

名古屋営業所

〒460-0008 名古屋市中区栄1-14-15 RSビル  
TEL (052) 221-8761 FAX (052) 221-8764  
Eメールアドレス nagoya@ask-akiyama.co.jp

諏訪営業所

〒392-0022 長野県諏訪市高島1-11-16 飯田ビル  
TEL (0266) 52-0794 FAX (0266) 52-0724  
Eメールアドレス suwa@ask-akiyama.co.jp

国際部

〒103-0001 東京都中央区日本橋小伝馬町15-17  
TEL (03) 3663-0319 FAX (03) 3663-0313  
Eメールアドレス hanbai3rd@ask-akiyama.co.jp