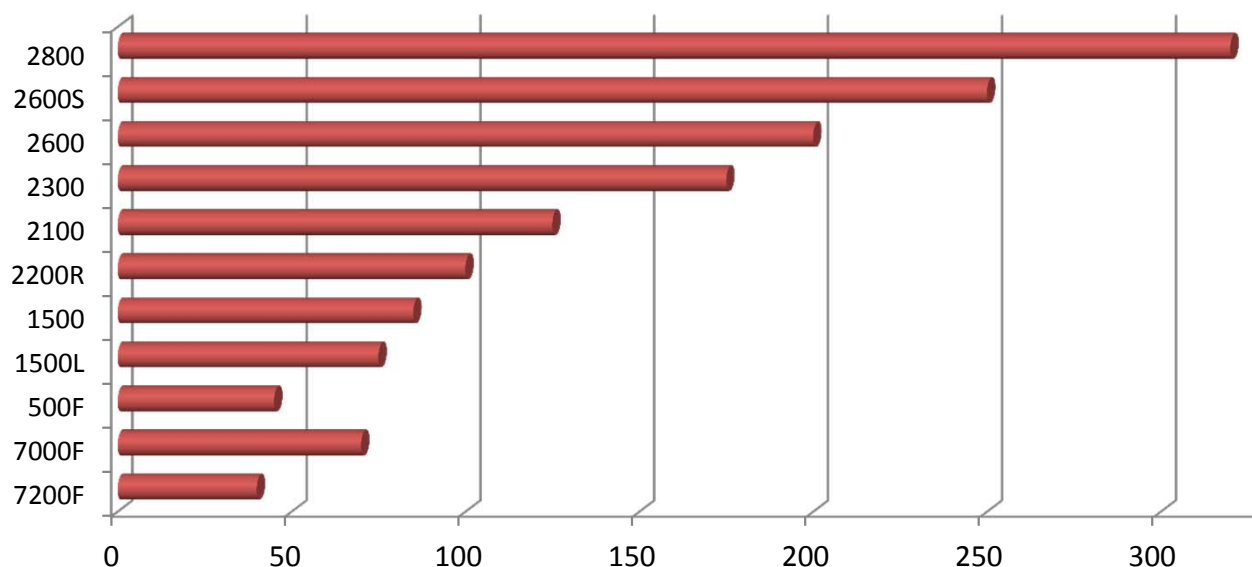


被削性指数

ASK 製品の被削性

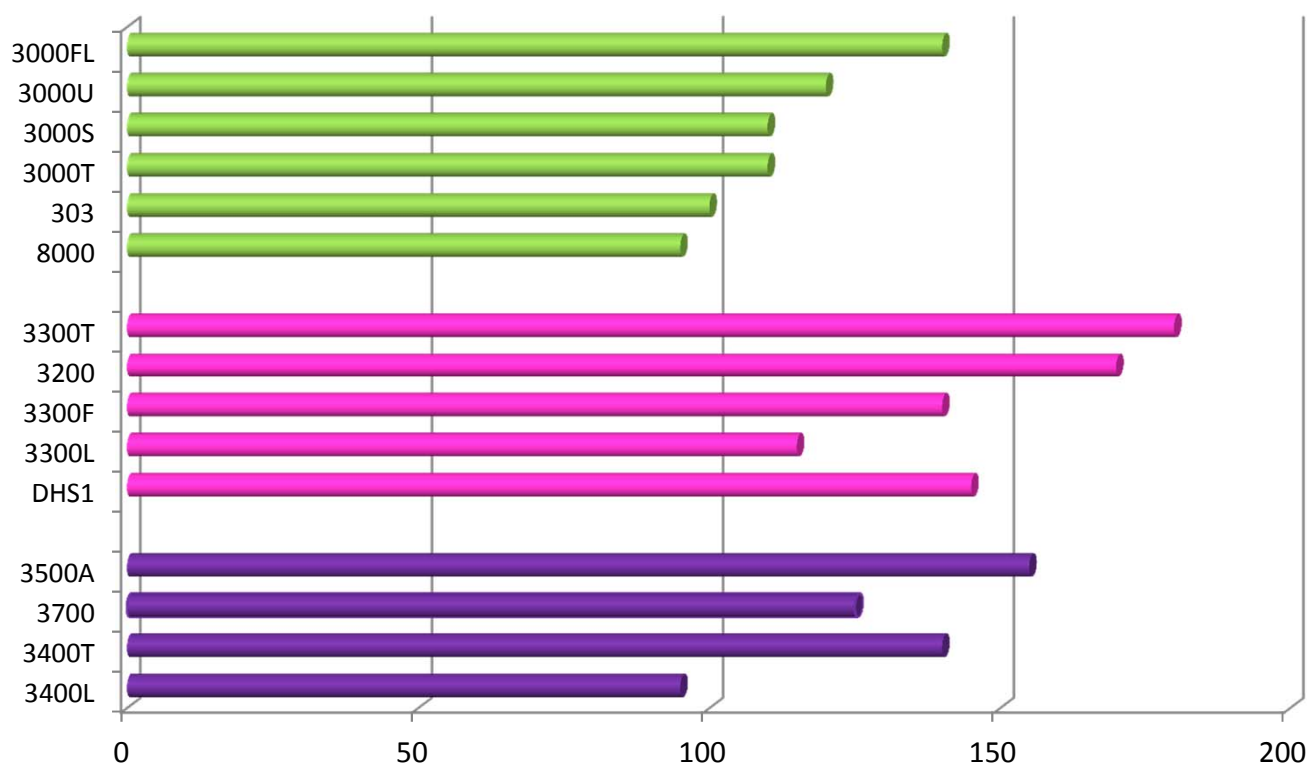


■試験条件

- | | | | |
|------|-------------------------|-------|-------------|
| ①共試材 | : $\phi 10.00$ | ④送り | : 0.1mm/rev |
| ②バイト | : P-20(0.6,6,6,8,0,0.1) | ⑤切削速度 | : 70m/min |
| ③切込み | : 1mm | ⑥乾式 | |

※ 被削性指数はASK-2200Rの切削抵抗を100として比較したものである。

※ 指数が大きいほど被削性が良い。



■試験条件

- | | | | |
|------|-------------------------|-------|-------------|
| ①共試材 | : $\phi 10.00$ | ④送り | : 0.1mm/rev |
| ②バイト | : P-20(0.6,6,6,8,0,0.1) | ⑤切削速度 | : 70m/min |
| ③切込み | : 1mm | ⑥乾式 | |

※ 被削性指数はSUS303の切削抵抗を100として比較したものである。

※ 指数は大きいほど被削性が良い。(SUS304は50)

AKIYAMA SEIKO CO., LTD.